

情報ステーション



城山地区
シンボルマーク

しろやま

第17号

収穫の **秋** です



おいしい
お米が
できました

いち早く行われた早稲の刈入れ

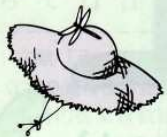
みるみるうちに
稲が刈り取られていきます。
とにかく速い!!
近くで見ると
圧倒されるような迫力です。



●ご協力ありがとうございました●

甘くてみずみずしいよ

く夏休み 子供から大人まで
公民館で楽しく学んでいます
各教室の様子をご案内!



家庭教育学級



健康づくりセミナー



大人の社会科



ガーデニング教室



高齢者学級



出前講座もやっています

(館外研修・栃木市)

(野尻公民館にて)

夏季スポーツ大会 結果発表

8月19日(野球は決勝リーグ26日)、夏季スポーツ大会が和やかに開催されました。

(駒生球場・城山中学校)

(東駒生グラウンド)

(明保野体育館)

野球

上駒生	優勝
田下	準優勝
野尻	3位
田野	

ゲートボール

東駒生B	優勝
下飯田	準優勝
野尻A	3位

ソフトバレー (女子の部)

西の宮A	優勝
西の宮B	準優勝
下福岡	3位
西駒生	



ソフトバレー (トリムの部)

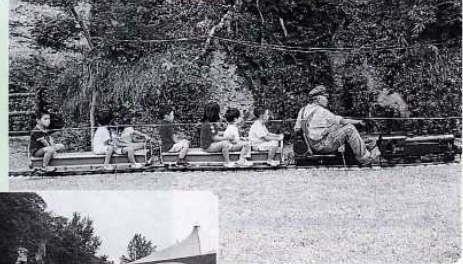
東駒生	優勝
古賀志	準優勝
西の宮	3位
野尻B	
野尻A	4位

第2回 フェスタ in 大谷

FESTA in Oya

9月8、9日の2日間、大谷景観公園・大谷資料館前にてフェスタ in 大谷が開催されました。

フリーマーケットあり、ライブコンサートあり、大谷石彫刻にミニSLに屋台に…。あなたはいくつ大谷の魅力を見つけましたか？



クロスワード

二重マスと「秋」の文字を並べ替え、答えを作ってください。

1		2	3 秋
		4	
5	6		
	7		

【よこのカギ】

- 1 静かな、静かな、〇〇〇秋
- 4 ←→駿馬
- 5 まやかすこと。ごまかし
- 7 呼びかけ（スペイン）
〇〇〇ール！〇〇〇リータ！

【たてのカギ】

- 1 秋の刀の魚と書く
- 2 おだやかでのんびりと
- 3 秋の大相撲興行
- 6 服を着ると細く見える
着〇〇

※マスコット「海(士)の舟」刺繍装

E	ニ	2	
←	4	4	△
√	↓		↖
横	ノ	↓	4

三 あ、大谷よいとこ 一度はおいで
岩にそびえる 大谷の里は
天狗の投石 自然の力
永遠までも 幸せ願
大谷観音 石の里

二 あ、大谷よいとこ 一度はおいで
陸の松島 大谷の里は
りりしい景観 観音様は
八丈八尺 幸せ願
大谷観音 石の里

一 あ、大谷よいとこ 一度はおいで
石のほこらの 大谷の里は
千途の昔 弘法大師
刻んで残す 幸せ願
大谷観音 石の里



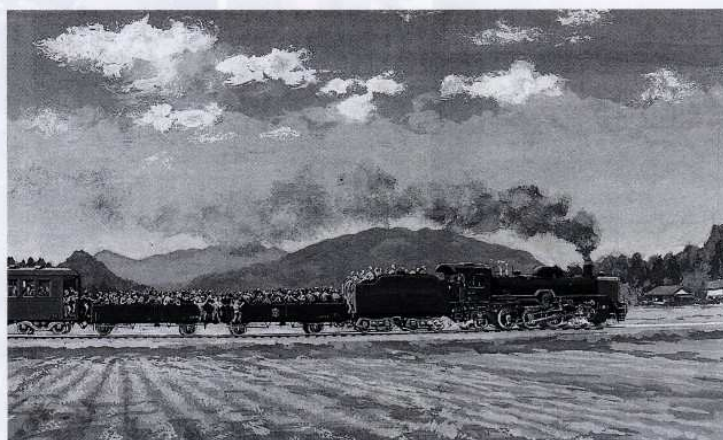
大谷観音 石の里

作詞 渡辺義伊

大谷 近い昔の旅

～廃線を歩く 第2回～

文章・絵ともに
クラブ「汽車工
房」を主宰する
山口勇さんより
提供していただ
きました。



能満寺北側より望む (背景は戸室山・多気山)

大型機関車も走った
大谷線

戦争も末期、軍も苦し紛れに航空機生産のため、大谷石採掘跡の空間に、工作機械の設備を運び入れ(注1)、空襲を避けて生産を開始し、多くの学徒に動員をかけ、一時は、数千(注2)に及ぶ学生達が県内各地から、大谷地下工場へ通勤していた。当時の既存の大谷線は、日光線鶴田駅から大谷までの単線で、小型の蒸気機関車の牽く大谷石運搬の貨車専用線であったが、通勤学生等が利用することになり、時には東北本線でしか運用しなかつた旅客列車の本線用蒸気機関車C-57型(50kg/m(注3))以上でしか運行しないを投入していた事はあまり知られていない。

注1：文献「うつのみやの空襲」によると、戦時中、大谷地区に地下工場を建設した組織は次の3つ。

①中島飛行機宇都宮製作所(御止山・金入山地区) ②宇都宮陸軍航空廠(立岩・瓦作地区) ③中島飛行機武蔵製作所(エンジン)(戸室山地区)

注2：当時の従業員数は推定5～6,000人といわれている。

注3：レール規格は本線用が50kg/mレール、大谷線では37kg/mレールを使用していたと思われる。

投稿コーナー

短歌

下荒針町 沢田宗一さん

石仏を囲みて語る農婦らは

十九夜講に昔おもいり

汗光るベタンク試合シルバーの

燃える闘志に年を忘るる

驚草が庭のすみにて飛ぶごとく

白き翼が暑きやわらぐ

田野町 杉浦金吉さん

男性と思ひしビルの工事場に

旗振る女性の逞しき声

ビル建らし吾がふるさとの

かわりゆき

住む人見知らぬ思いの淋し

戦時下の古き寫眞は色あせし

今亡き友は吾れと笑みおり

終戦の夏いくたびの巡り来て

老いゆく吾は生きて伝えむ

城山地区の人口 (平成 13.8.31)

- 総世帯数 8,141 世帯 ● 総人口 23,108 人
- 男: 11,435 人 女: 11,673 人

編集・発行

城山地区市民センター

〒321-0345 宇都宮市大谷町 1059 番地 5

電話 028-652-4794 FAX 028-652-5570

編集後記 ☺ 近頃すっかり「雨女」になってしまい、出かけるたびにザーザー。表紙の取材で雨降らなくてよかった。皆さん撮影ご協力ありがとうございました。