

特集コーナー

平成11年(1999年)3月発行



# しろやま

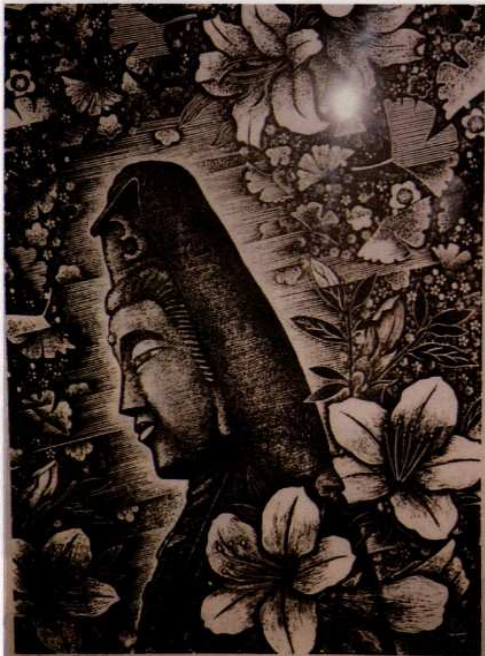
No.9

## 情報ステーション

【編集・発行】

宇都宮市  
城山地区市民センター  
〒321-0345  
宇都宮市大谷町1059番地5  
電話 028-652-4794  
FAX 028-652-5570

# 文化の森城山



作家 富張広司 画伯  
タイトル 「花観音」  
場所 城山地区市民センター



平成3年度 城山中学校生徒作品  
タイトル 「大谷寺」  
場所 城山地区市民センター



城山公民館による成人教室の一環として、石の加工装飾教室を開催しました。

田下町の大谷石細工師菅利雄先生（下段左2人目）を講師に6月から10月までの期間に11回の教室を開き内1回は大谷石を原料にした大谷ガラス切子体験の視察研修を実施しました。

それでは、デッサンし石細工の七つ道具のひとつでつるはしを小型化したような『ハツル』や蛙の背中のでこぼこを作る『ピシャン』等の道具を使って始めよう。どこから彫っていけばいいのかな！  
アー彫りすぎちゃった！  
形が取れない！  
なかなか良くできた！



今回の教室では、大谷石のもつ薄緑の柔らかさと表現豊かな素材を生かして、蛙灯籠・猫・うさぎを作成しました。また、成人式の記念品として干支のうさぎを彫って贈りました。

この蛙は生徒の作品ですが笑っている顔、怒っている顔、泣いている顔色々表情がありますね。何となく製作者に似てるかな。

特集コーナー

# 城山中学校の

## 【あったか活動】を紹介します。

あったか活動の組織は、平成8・9年度の文部省による「地域に根ざした豊かな体験を基に思いやりの心を育む教育」の研究校に城山中学校が指定を受けたことにより、この研究主題の活動の母体として組織されたものです。

次に掲げるような活動方針

- ア 自主的、主体的な活動
- イ ふれあい、発見、感動のある活動
- ウ 自分が働きかけ、それを通して自分が変わることができる活動
- エ お互いの良さを見出し、互いに支えることのできる活動
- オ 思いやりの心や優しさを耕すことのできる活動
- カ 困難を乗り越えた満足感・成就感を味わうことのできる活動
- キ 継続的な活動

などを軸に、活動のねらいを、地域に対する思いやりの心を育み、地域の一員として自覚を高め、活動を通して、他の人と協力する事の大切さを体験させることを目的としています。

なお、現在も、当初の活動内容をさらにグレードアップしながら生徒たちに引き継がれております。

また、平成10年度は、県教委指定高齢者福祉教育地域交流推進校になったことにより、高齢者福祉の問題についての関心と理解を深め、地域の高齢者との交流活動やボランティア活動等の体験学習を通して、高齢者福祉教育の充実を図るような活動もあったか活動の中で推し進めています。

組織は次のようになっています。

### 生徒会中央委員会

- 生徒会役員
- 各専門委員長
- 学級委員
- 生徒会顧問
- あったか活動実行委員長

### あったか活動実行委員会

- あったか班長（18名）
- 研究推進顧問（6名）

### あったか班長（18名）

中学校区内にある（29地区）を18グループに分けて、約30名の編成で「あったか班」として活動し、各班から班長（1名）副班長（2名）書記（1名）を選出し各あったか班長で「あったか活動実行委員会」を組織します。さらに、同委員会から「あったか活動実行委員長」を1名選出し「生徒会中央委員会」に参加します。

活動は、朝の8:10～8:30までを「城山タイム」とし、その中の毎週火曜日と金曜日の2日間を「あったか活動」と位置づけ、生徒の自主的活動の場を設けています。

ひきつづき、次のページで平成10年度に実施されました活動をいくつか紹介します。



#### 【地区内清掃活動】

- 目的は、活動が地域の人々のために役立つことを実感させ、奉仕の心を育み、地域の一員としての自覚をもち、自然環境に関心を持ってもらうことがねらいです。
- 内容は、地区内の各小中学校周辺、公民館、公園、市営駐車場、河川、神社・お寺、地区内の観光地において、ゴミ拾いなどの美化活動を行っています。



#### 【草花活動】

- 目的は、草花の苗を自分たちで育てることにより、生き物を大切にする心を育み自主的に活動させることにより主体性を育て、育てた草花を学校や地域に設置することで地域に対する感謝の心を育てることがねらいです。
- 内容は、種蒔き、育苗、プランターへの定植、地区内施設に設置まで自分たちが自主的に活動を推し進めました。



#### 【ラジオ体操】

- 目的は、自主的に子どもたちの面倒を見たり、お年寄りの世話をしたりして、思いやりの心を育み、地域住民との会話により、地域とのコミュニケーションを図ることがねらいです。
- 内容は、ちびっこ広場でのラジオ体操に参加しました。



#### 【門松づくり】

- 目的は、伝統を重んじ、その中から新しいものを見いだす心を育み、道具を使い皆が協力してひとつもの完成させることによる成就感、それに伴う創造性や協調性を育てることがねらいです。
- 内容は、材料の用意、土台の作成、竹きり、わら束の作成、門松作成、各施設に設置まで自分たちが自主的に活動を推し進めました。

また、今年度は前に述べたように県教委指定高齢者福祉教育地域交流推進校になったことにより、下記の活動方針を軸に「あったか活動」の中でも積極的に取り組んでいくことになりました。

① 地域高齢者との交流

高齢者を学校に招待したり、独居老人の高齢者宅や老人ホーム等を訪問したりする、交流やボランティア活動の実践。

② 地域高齢者の人材活用

教科や特別活動等において、高齢者の人材活用を図り、高齢者の知識や技能等を学ぶ。

③ 高齢者福祉の学習

道徳や特別活動等の授業や施設職員等の講演会、ビデオ視聴などを通して、高齢者福祉について関心と理解を深める。



【宮の里（老人ホーム）訪問】



【老人との交流（ゲートボール）】

なお、その他にも下記のような活動が、いろいろな目的・方法により継続的に実施されております。

【花壇づくり】【盲学校との交流】【体 育 祭】

### 新名所紹介

大谷資料館へ向かう入り口道路の南側敷地に新しい公園が11年3月頃完成する予定です。現在は工事中ですので完成予定の見取り図を紹介してみましよう。完成後は是非憩いの広場としてご利用下さい。



お知らせコーナー

# 防犯標語入選作品

宇都宮市中央地区防犯協会城山支部では、防犯の意識高揚のための標語を城山中学校の生徒を対象に募集しました。

入選者及び作品をご紹介します。

● **最優秀賞** 1年 寺田彩笑

「忘れるな 心のカギと ドアのカギ」

● **優秀賞**

2年 安納佐知子

「大丈夫 そのひとことが 落とし穴」

3年 久保真也

「気のゆるみ ほんのすこしが いのちとり」

3年 中里ゆかり

「もういちど 外出前の ドアチェック」

3年 大垣久子

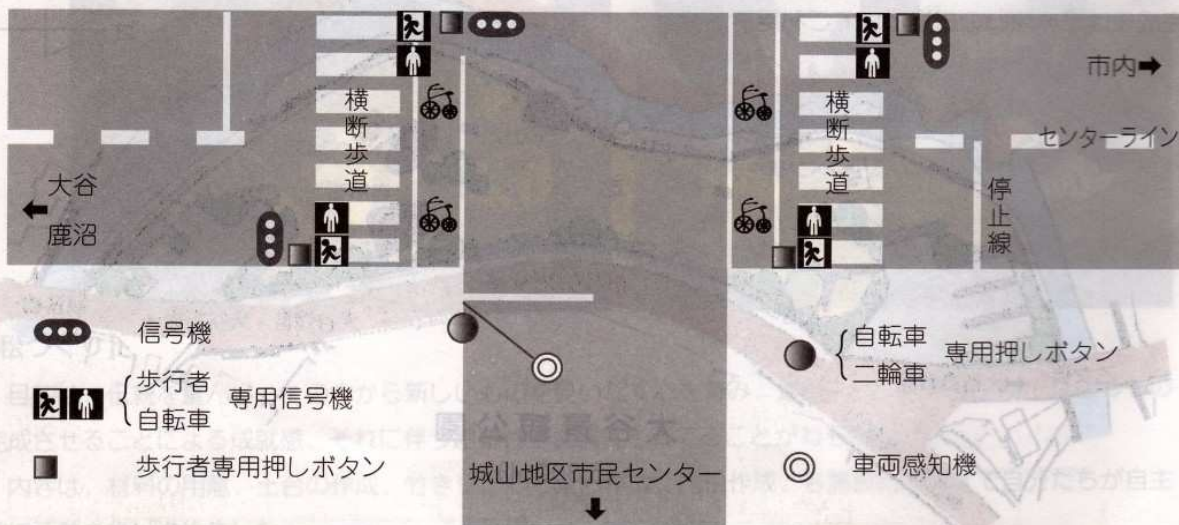
「ねらってる 小さな油断と 気のゆるみ」

# 信号機がつけました

城山地区市民センター敷地内道路と大谷街道との交差点に信号機が設置されました。

信号機は歩行者用、自転車・二輪車の押しボタン式と車用の感知装置式を兼ね備えた信号機になっております。

感知装置は当市民センター出入口道路側のみに設置してあります。この装置が車を感知しますと信号機の状況により20～50秒前後で対面の信号機を青に自動的に作動させます。



投稿コーナー

短歌

障害の幼児抱く若き母

待合室の窓近くたちて山波男体の見ゆ

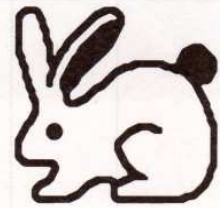
咲き終るシャコバは春の光り葉に

そそぎ窓辺の残花はひらき

老い母はガンと知りつつ

氣丈にも孫を背負いて麦田踏みおる

宇都宮市田野町 杉浦金吉 様より



なんでもコーナー

今回は手話の指文字を掲載します。指文字からの会話始めてみませんか。

長音符					
(構図)					
半濁音は清音を上へ					
(例) ぷ					
濁音は清音を右へ					
(例) が					
(構図)					

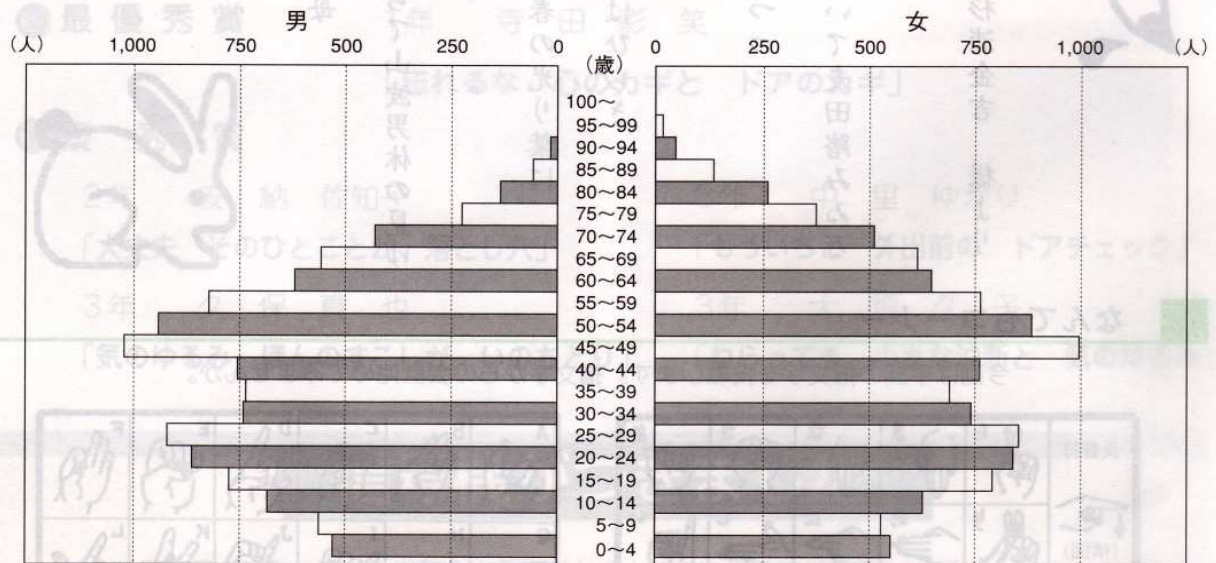
A	B	C	D	E	F
G	H	I	J	K	L
M	N	O	P	Q	R
S	T	U	V	W	X
Y	Z	米国の指文字を引用したが、Tのみ改めてある。			
0	1	2	3	4	5
6	7	8	9	10	20
30, 40, ... は上に準 ずる。	100	1000	10000	100, 1,000, 10,000 はそれぞれはじめに 数字を示す。	

城山地区の世帯数と人口

	面積 (km <sup>2</sup> )	世帯数	総人口	男	女
宇都宮市全体	312.160	166,553	443,297	221,762	221,535
城山地区	39.768	7,560	23,238	11,421	11,817
城山地区の割合	12.74	4.54	5.24	5.15	5.33

(平成11年1月1日現在推計)

城山地区のグラフで見る年齢別人口割合



(平成10年12月末日現在)

新たにできたサークル紹介

☆ パッチワークサークル

講師 鈴木 美知子 先生  
 代表 荒井 相子  
 ☎ 647-1035  
 開講 毎月 第3 木曜日  
 午後1:30~3:30

☆ 石の加工装飾サークル

講師 菅 利雄 先生  
 代表 新山 郁雄  
 ☎ 652-4738  
 開講 毎月 第2 水曜日 (変更有)  
 午後1:00~4:00

「しろやま情報ステーション」では、地区のみなさんからの情報、ご意見及び短歌・俳句などの作品を募集しています。下記あてにぜひ、お寄せください。お待ちしております。

あて先 〒321-0345 宇都宮市大谷町1059番地5  
 城山地区市民センター 事業係 電話 652-4794 Fax 652-5570